

Profieltechniek

- I 66 mm dikte
- I smalle kozijn- en deurprofielen (aanzichtsbreedte 169 mm)
- I meervoudig gelamineerd hout met stabiele pen- en gatverbinding
- I hoge stabiliteit door aluminium beslagopnameprofiel aan de zijkanten
- I standaard houtsoort is grenen of vuren
- I overige houtsoorten optioneel
- I vlakke vloerrail (optioneel)
- I goede wind- en waterdichtheid door dubbele afdichting
- I milieuvriendelijke grondstof

Standaard raamsysteem (met dezelfde dikte)

- I bijpassende raamsystemen leverbaar: draai/kiiep-, kiep/schuif- en vaste ramen

Hang- en sluitwerk

- I geen opgebouwde loop- en geleiderails
- I geïntegreerd hang- en sluitwerk
- I vouwdeur is op ieder gewenst punt te vergrendelen

Glas

- I standaard HR isolatieglas $U_g = 1,1 \text{ W/m}^2\text{K}$ met 2x4 mm enkeldik glas
- I glasdiktes van 26 tot 30 mm mogelijk

Oppervlaktebehandeling

- I gemoffeld in RAL kleur
- I geanodiseerd volgens EURAS
- I ventilerende aluminium afdekprofielen aan buitenzijde
- I hout afgelakt volgens Solarlux kleurkaart

Isolatiewaarde

- I $U_w = 1,6 \text{ W/m}^2\text{K}$ conform NEN en ISO 10077-1:2000 op basis van een 3-delige vouwwand b x h 2700 x 2300 mm

Testresultaten

- I winddichtheid klasse 3 conform NEN EN 12 207
- I waterdichtheid klasse 9a conform NEN EN 12 208 (conform eisen groep C van de DIN 18 055)
- I windbestendigheid klasse C4 conform NEN 12 210



 Serres




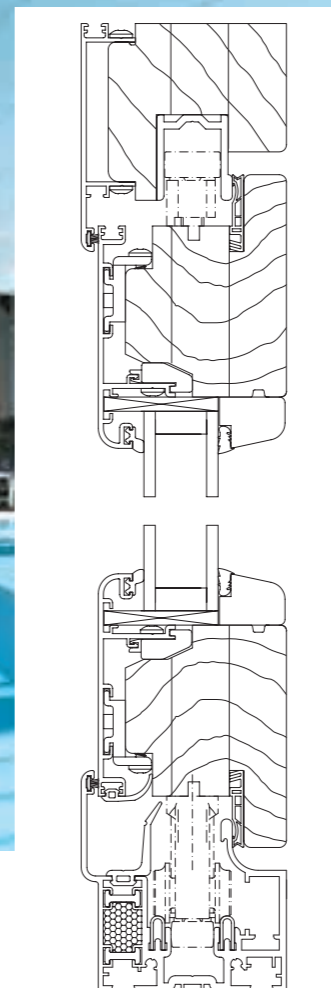
 Vouwwanden



 Winkelentrees



 Balkonbeglazingen



VOUWWAND SL 67

Productinformatie

56-53-091 / 122006



 **SOLARLUX**[®]
glass in motion

 **SOLARLUX**[®]

**Hoogte instelbaar**

Na montage in hoogte verstelbaar door verstelbare scharnieren en loopwerk

**Comfort**

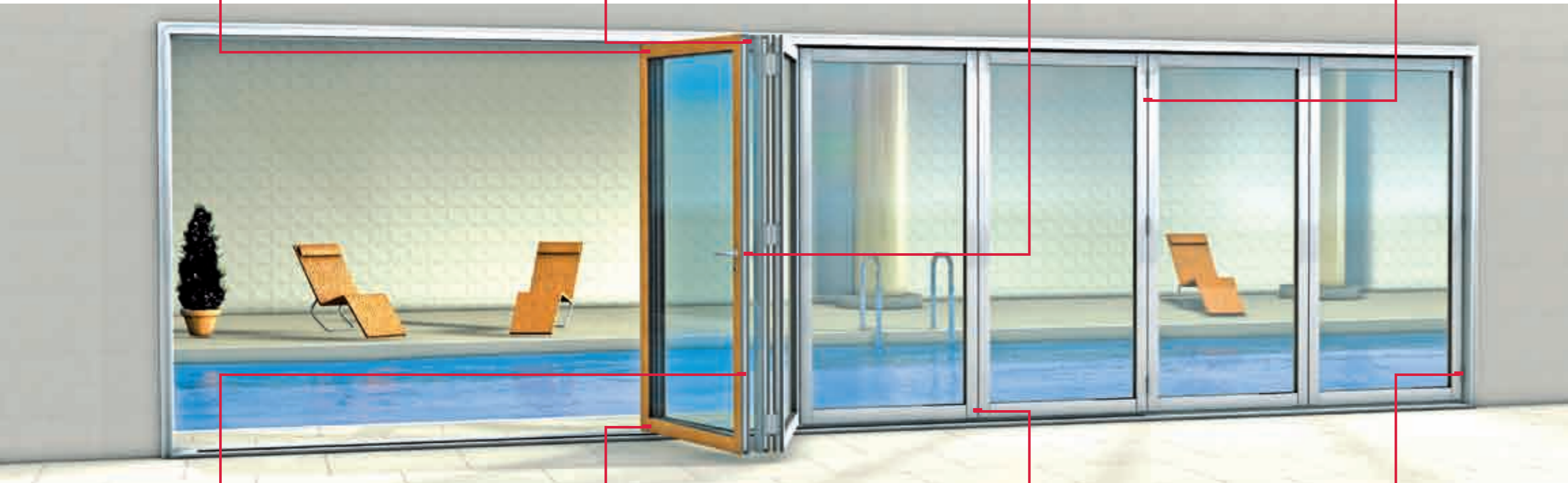
De loopdeur kan met een speciale deurstop worden vastgezet en schuift automatisch mee bij het openen van de vouw wand

**Veiligheid**

Geïntegreerde meerpuntssluiting met Solarlux comfortslot en profielcilinder garanderen hoge inbraakwerendheid

**Design**

Softlineprofilering en afgeronde scharnieren zorgen voor mooie afwerking en harmonieus totaalbeeld

**Isolatie**

Houten profielen aan de binnenzijde in combinatie met aluminium afdekprofielen aan de buitenzijde bieden hoge bescherming tegen de weersomstandigheden en de beste isolatie conform de nieuwste EPN

**Bedieningsgemak**

Door rvs loopwerk en rails extreem soepel lopende vouw wand

Zeer eenvoudig te openen en te schuiven

**Stabiliteit**

Espagnoletslot met 24 mm slag vergrendelt de deuren in het kozijn

Stormvast

Inbraakwerend

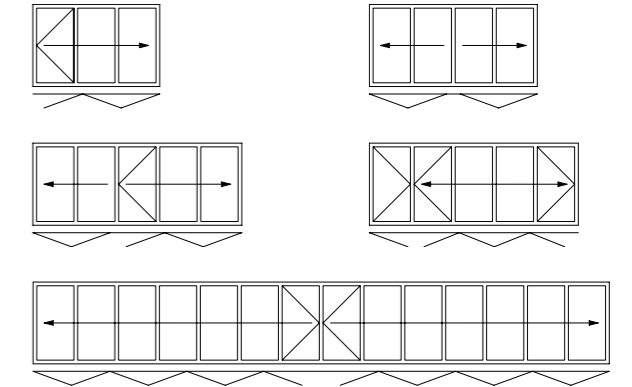
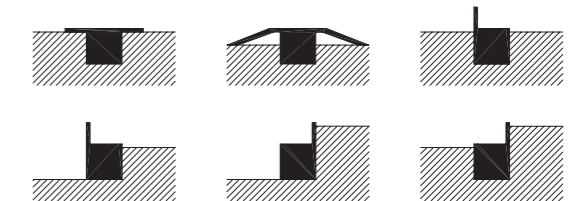
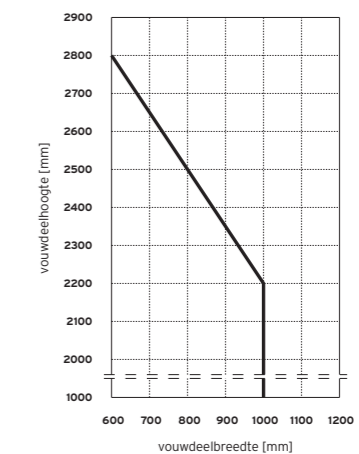
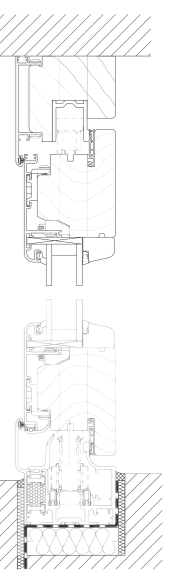
**Breedte instelbaar**

Na montage in breedte verstelbaar door verstelbare scharnieren

Technische gegevens vouw wand SL 67

Voorbeeld plattegronden

Verkrijgbaar in bovenhangende uitvoering (standaard) of onderrollend. Naar keuze, naar links of rechts verplaatsbaar, naar binnen en buiten vouwbaar.

**Vloeraansluiting voorbeelden****Afmetingen****vertikale doorsnede****Maximale afmeting per vouwdeel**

- I 1000 x 2200 mm
- I 600 x 2800 mm
- I vouwdeelgewicht tot 70 kg
- I speciale afmetingen op aanvraag

Maximale breedte van het systeem

- I bovenhangend: onbegrensd
- I onderrollend: maximaal 14 m